

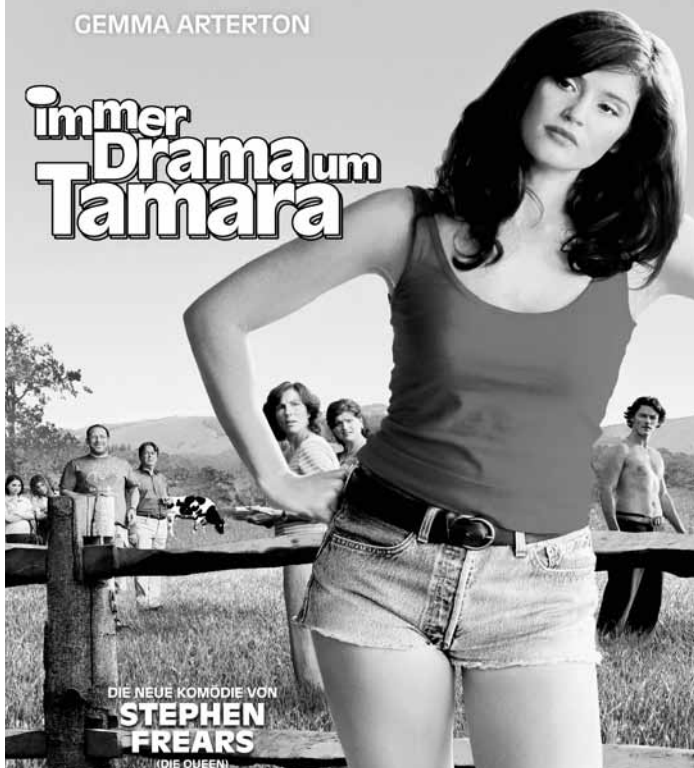
30.12.10 – 05.01.11

PASSAGE KINOS

HAINSTR. 19A, 04109 LEIPZIG

GEMMA ARTERTON

Immer Drama um Tamara



DIE NEUE KOMÖDIE VON
**STEPHEN
FREARS**
(DIE QUEEN)

täglich (außer Fr, Sa) 14.30; täglich (außer Fr) 20.00;
Do, Sa, So 17.45; Do, Sa, Di 22.30 Uhr

► ... DAS BESTE ZUM SCHLUSS!

DIE FEUERZANGENBOWLE

DER KULTKLASSIKER MIT HEINZ RÜHMANN

Silvester 15 +17.30 Uhr

Mit Glühwein und Gebäck zur Kinokarte für 7,- EUR

WWW.PASSAGE-KINOS.DE

KARTENRESERVIERUNG

217 38 65

Kassenöffnung: 30 Minuten vor
Beginn der ersten Vorstellung

EUROPA CINEMAS
MEDIA • PROGRAMME OF THE EUROPEAN UNION

THX

DOLBY
DIGITAL
SURROUND • EX

NEU!THX **IMMER DRAMA UM TAMARA** (12)

täglich (außer Fr, Sa) 14.30;
täglich (außer Fr) 20.00;
Do, Sa, So 17.45; Do, Sa, Di 22.30 Uhr
Ewedown in der englischen Grafschaft Dorset – ländlich, beschaulich und friedlich. Doch als Tamara Drewe aus London in ihr heimatliches Provinznest zurückkehrt, ist es damit schlagartig vorbei. Aus dem hässlichen Entlein von einst ist Jahre später eine attraktive und erfolgreiche Kolumnistin geworden. Die Bewohner von Ewedown können ihren Augen kaum trauen, schnell verstricken sich alle in ein Katz-und-Maus-Spiel aus Verlangen, Lust und heimtückischen Intrigen ...

GB 2010; R: Stephen Frears; D: Gemma Arterton, Roger Allam, Bill Camp, Dominic Cooper, Luke Evans; 111 Min.

NEU!**VERGISSMICHNICHT** (0)

täglich 17.00; täglich (außer Fr) 20.45;
Do, Fr, So 13.00 Uhr

Managerin Margaret hat schon als Kind weiter gedacht als andere. Zu ihrem 40. Geburtstag bringt ihr ein Notar Briefe, die sie als 7-jährige geschrieben hat, um sich daran zu erinnern, worauf es im Leben wirklich ankommt und dass es nie zu spät ist, die Weichen neu zu stellen. Natürlich landen die Briefe zunächst in Margarets Papierkorb und doch arbeiten die Fragen aus der Vergangenheit an ihr aktuelles Leben in ihr ...

FR 2010; R: Yann Samuël; D: Sophie Marceau, Marton Csokas, Michel Duchaussoy; 89 Min.

NEU!THX **LA DANSE – DAS BALLETT DER PARISER OPER** (0)

Do, Fr, So-Matinee 11.30; Sa 14.45;
Mo–Mi 16.45 Uhr

Frederick Wiseman, Großmeister des Dokumentarfilms, hat seine Kamera für neun Wochen im Herzen des Balletts der Opéra National de Paris installiert. Von den Schneiderateliers bis zu den öffentlichen Aufführungen, in denen die Startänzer brillieren, führt uns LA DANSE hinter die Kulissen der berühmten Institution und zeigt uns das Schaffen derer, die täglich um außergewöhnliche Darbietungen ringen.

FR/USA 2009; R: Frederick Wiseman; Dokumentarfilm; 158 Min.

NEU!**DREI** (12)

täglich 17.55; täglich (außer Fr) 20.15;
täglich (außer Fr, So, Mi) 22.30 Uhr

DE 2010; R: T. Tykwer; D: S. Rois, S. Schipper, D. Striesow; 119 Min.

VON MENSCHEN UND GÖTTERN (12)

täglich (außer Fr) 21.00 Uhr

FR 2010; R: X. Beauvois; D: L. Wilson, M. Lonsdale, O. Rabourdin, P. Laudenbach, J. Herlin; 120 Min.

DAS BESTE ZUM SCHLUSS ...**DIE FEUERZANGEN-BOWLE**  **NEU!**

Silvester 15.00 + 17.30 Uhr (6)

Eintritt 7,00 EUR

inkl. 1 Glas Glühwein und Naschwerk

Als in einer angeheiterten Herrenrunde Anekdoten über die Schulzeit ausgetauscht werden, muss der junge und erfolgreiche Schriftsteller Dr. Johannes Pfeiffer feststellen, dass er während seines Privatunterrichts nie in den Genuss der köstlichen Pennälerstreiche seiner Freunde kam. Kurzerhand entschließt er sich, die nie gemachten Erlebnisse nachzuholen und tarnt sich als Gymnasiast.

Nach dem gleichnamigen Roman von Heinrich Spoerl und Hans Reimann. Dem Film ist ein Zitat aus dem Roman vorangestellt: „Dieser Film ist ein Loblied auf die Schule, aber es ist möglich, dass die Schule es nicht merkt.“ ...

DE1944; R: Helmut Weiss; D: Heinz Rühmann, Karin Himboldt, Hilde Sessak, Erich Ponto, Paul Henckels, Hans Leibelt; 94 Min.

SMALL WORLD (12)

täglich 15.00;
täglich (außer Fr) 19.00 Uhr

FR 2010; R: B. Chiche; D: G. Depardieu, A. Maria Lara, N. Baye; 93 Min.

EIN MANN VON WELT (0)

täglich (außer Fr, So, Mi) 22.45 Uhr

NO 2010; R: H. P. Moland; D: S. Skarsgård, B. Floberg, J. Kjellsby, G. B. Eidsvold, B. Sundquist, J. Kruse, J. G. Roise, J. Øigarden; 101 Min.

RAPUNZEL – NEU VERFÖHNT (0)

täglich 15.00, 17.00;
täglich (außer Fr) 19.00;
Do, Fr, So 11.00, 13.00 Uhr;
Prädikat: besonders wertvoll

USA 2010; R: B. Howard, N. Greno; Animationsfilm; 101 Min.

KINDER- und FAMILIENKINO**YOGI BÄR** (12)

täglich 14.30, 16.15;
Do, Fr, So 11.00, 12.45 Uhr;
Prädikat: wertvoll

USA/NZ 2010; R: E. Brevig; D: A. Faris, T. Cavanagh, T.J. Miller, A. Daly, N. Corrdry, D. Knowsley, B. Duffield; 80 Min.

DREI HASELNÜSSE FÜR ASCHENBRÖDEL (0)

Do, Fr, So 11.15 Uhr

DDR/CSSR 1973; R: V. Vorlicek; D: L. Safránková, P. Trávníček, R. Hoppe, K. Lesch, C. Braunbock; 86 Min.

SNEAK PREVIEW

Mo 22.30 Uhr

3,50 EUR
4,50 EUR
7,00 EUR
Kinderpreis zum Kinotag
Studententag, Montag
Sonntagsmatinee

5,50 EUR
4,00 EUR
4,50 EUR
Spätvorstellung (auß. Fr, Sa, vor Feiertagen)
Kinder (tgl. bis 16 Uhr) und Senioren (Mo–Fr 14–16 Uhr)
Kinotag Dienstag

7,50 EUR
5,50 EUR
5,50 EUR
Spätvorstellung 22.30 Uhr (auß. Fr, Sa, vor Feiertagen)
Kinder (tgl. bis 16 Uhr) und Senioren (Mo–Fr 14–16 Uhr)
Kinotag Dienstag

Hauptvorstellung
erm. Hauptvorstellung (auß. Fr, Sa, So, vor/an Feiertagen)
täglich bis 18 Uhr

THX 